

もしものための話をしよう

人生の最期まで あなたらしく生ききる

参加費
無料

2025

日時

3 / 20 木・祝

10:00
~12:00

会場

豊中市新千里東町1-2-2
千里公民館 2階 集会場
(千里文化センター内)

定員

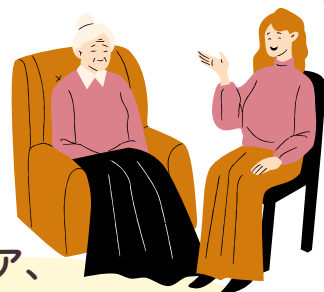
先着

50名

お友達と、ご家族と、おひとり様も大歓迎です♪
人生の最終段階を考え始めた人、親の介護が気になってきた人、
人生会議について知りたい人など、一緒にお話ししませんか？



お茶とお菓子を食べながら
楽しく一緒に考えましょう！



「もしも」のときのために望む医療やケア、
過ごしたい場所についてについて前もって考え、
話し合っておくことを「人生会議」や「ACP」といいます。
人生の最期について、イメージしたことはありますか？
自分も周りもみんなが自分らしく生ききるための話をしてみましょう。

看護ホスピスの事例を
交えてお話しいたします

杉田美和



暮らす看護ホスピス「もかの家」代表
工学博士/MBA(経営学修士)/アドラー心理学カウンセラー

豊中市で素敵な木造平家の建物に「モンテッソーリケア」と
緩和ケアを取り入れ、ご本人と家族様が最後まで
自分らしく生ききる人生に寄り添う終末期ケアを行っている。

講師紹介



深田悠花

なな一訪問看護ステーション経営企画室
大阪大学医学系研究科博士後期課程

大学院にて終末期についての研究を
行いながら在宅医療に従事。
さらに地域住民の理想の最期を支援するべく
健康なうちから始める「人生会議」の
普及啓発に取り組む。

お申し込みは 3月6日(木)10:00から 電話か市HPで/

千里文化センター **06-6831-4133** (平日9時~17時)



主催：大阪大学社会ソリューションイニシアティブ (SSI) 基幹プロジェクト

「科学と人のアートによって醸成される、一人ひとりの自律に基づく死生観に裏打ちされた超高齢社会」

共催：豊中市 市民協働部 地域連携課 東部地域係 助成：公益財団法人 在宅医療助成 勇美記念財団